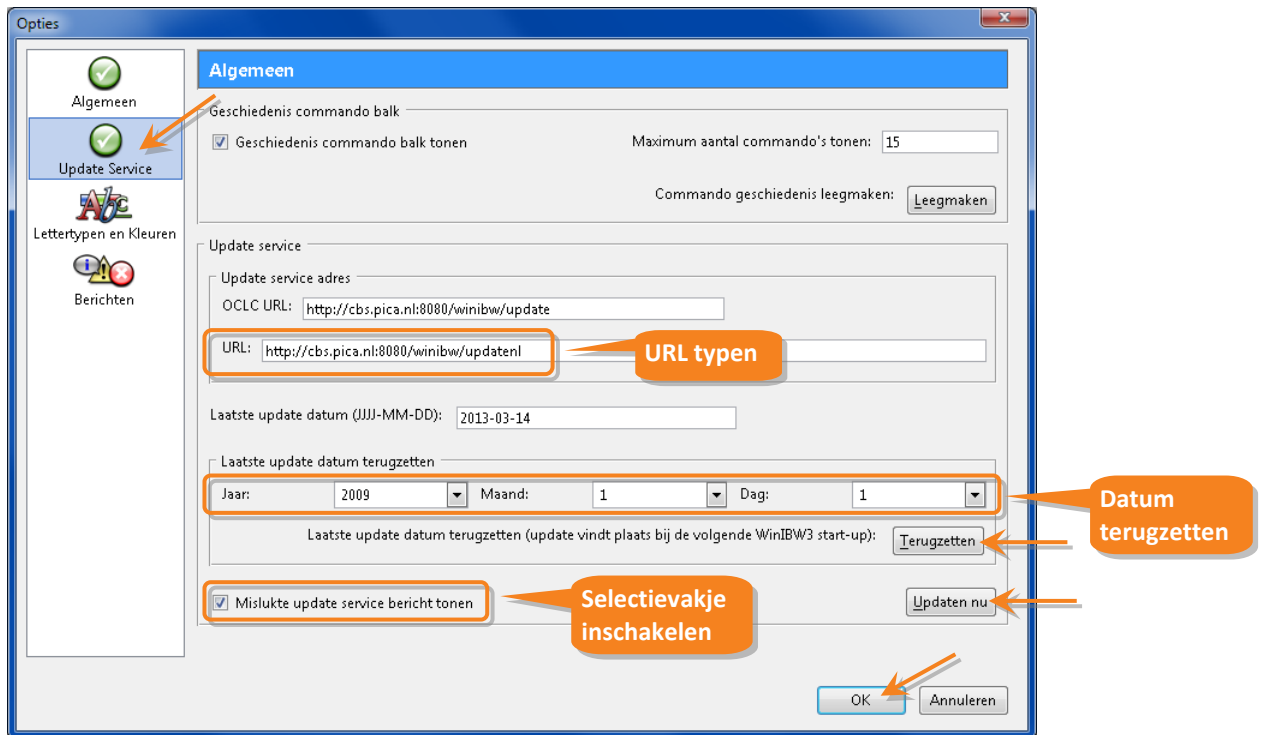


In het kader van de implementatie van RDA in Nederland stelt OCLC tabellen beschikbaar voor gebruik van de nieuwe kmc's. U kunt deze op de volgende manier downloaden en installeren:

1. Open het venster **Opties** door in het menu **Opties** de opdracht **Voorkeuren...** te kiezen.



2. Kies in het linkermenu de knop **Update Service**.
3. Typ in het veld **URL** in het vak **Update service adres** de volgende URL:
`http://cbs.pica.nl:8080/winibw/updates1`
4. Kies - indien nodig - in het vak **Laatste update datum terugzetten** bij **Jaar** de optie 2009, bij **Maand** 1, bij **Dag** 1 en klik op **Terugzetten**.
5. Schakel het selectievakje **Mislukt update service bericht tonen** in.
6. Klik op **Updaten nu** en vervolgens op **OK**. Het venster wordt gesloten.
 De tabellen worden nu gedownload en op uw pc geïnstalleerd.
7. Als de update succesvol is verlopen, wordt in het veld **Laatste update datum** de huidige datum weergegeven. Dit kunt u controleren door het venster **Opties** opnieuw te openen.